

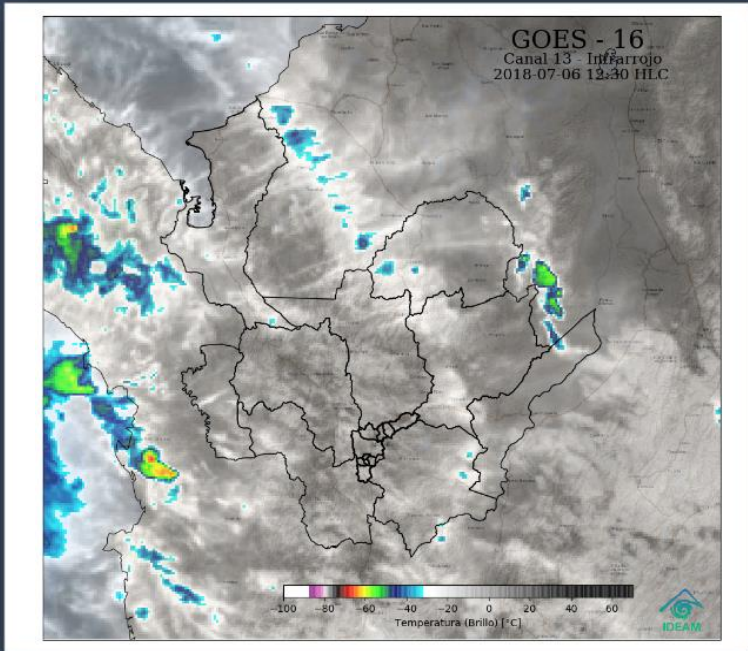
# ¿Cómo está el TIEMPO en ANTIOQUIA?

Centro Regional de Pronósticos y Alertas CRPA

Medellín, viernes 06 de julio de 2018  
Hora de emisión: 13:00 p.m.



## Imagen Satelital



## Condiciones Meteorológicas Actuales

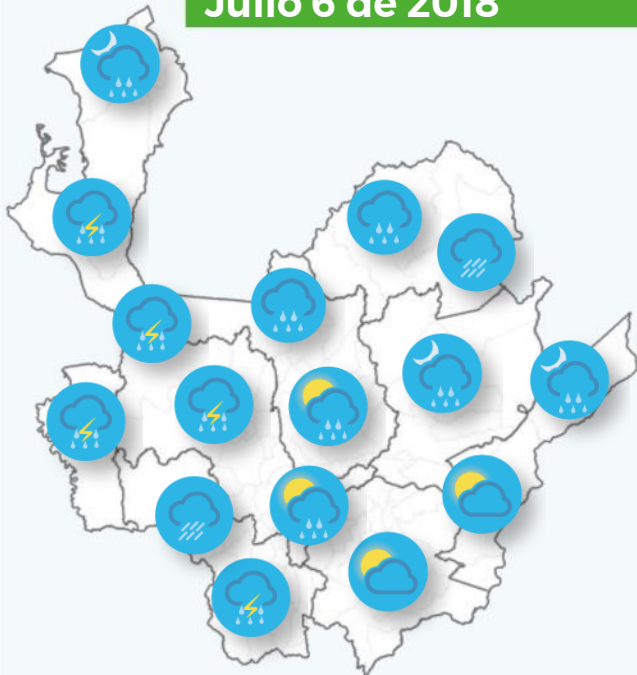
En las primeras horas de la mañana se presentaron lluvias ligeras en zonas de Urabá y Norte.

En la última hora se registran lluvias en zonas de Suroeste y Norte. El resto de Antioquia con tiempo seco.

*Nubosidad representada en la imagen satelital.  
Canal Visible GOES 16 - IDEAM -  
Julio 6 de 2018 - Hora : 12:30 p.m.*

## Pronóstico del Tiempo

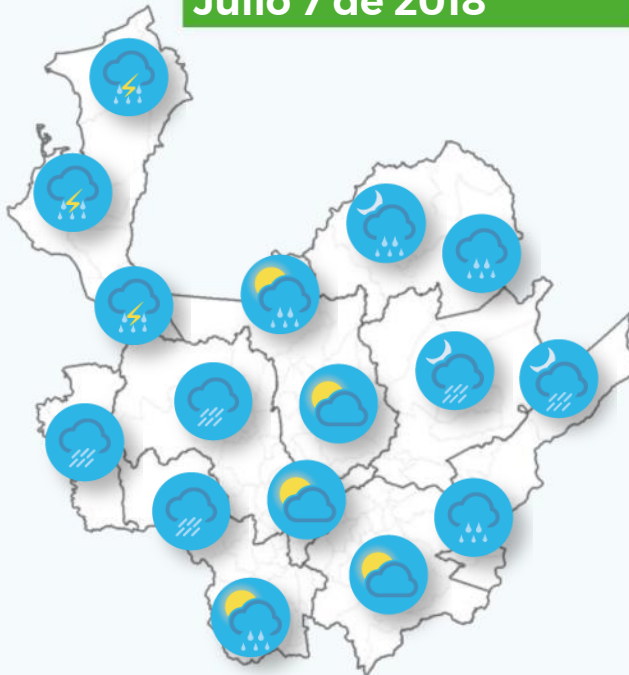
Julio 6 de 2018



**Tarde:** Las precipitaciones más intensas se prevén en Urabá, Atrato Medio, Occidente, Suroeste, Bajo Cauca y PNN Paramillo. Intervalos de lluvias ligeras en Norte y Nordeste. No se descartan chubascos en el sur de Aburrá.

**Noche-Madrugada:** Se mantendrán las lluvias moderadas en Bajo Cauca, Nordeste, Urabá y norte de subregión Norte. Lluvias ligeras en Atrato Medio y Occidente. Probables lluvias en Aburrá.

Julio 7 de 2018

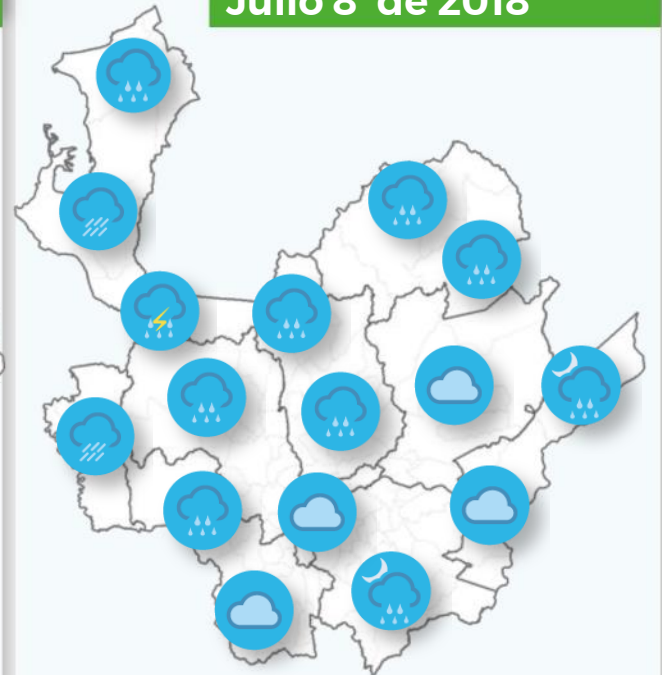


**Mañana:** Posibles lluvias en Bajo Cauca y Urabá. Cielo nublado en Norte y Magdalena Medio.

**Tarde:** Después de medio día lluvias moderadas en Occidente, Atrato Medio, Suroeste y Urabá, inclusive con actividad eléctrica.

**Noche-madrugada:** Lluvias en Bajo Cauca, Urabá, Atrato Medio y extremo occidental de Occidente y de Suroeste. No se descartan lloviznas en Aburrá.

Julio 8 de 2018



**Mañana:** Cielo nublado en Urabá, Nordeste y Norte sin descartar lloviznas.

**Tarde:** Precipitaciones intensas en Suroeste, Occidente, Atrato Medio y Urabá. Lluvias ligeras en Norte.

**Noche-Madrugada:** Lluvias fuertes y tormentas eléctricas en Urabá y Atrato Medio. Lluvias menos intensas en Bajo Cauca y Norte. Lloviznas en Suroeste y Oriente.



Reporte de variables en los aeropuertos en la última hora:

Medellín 26°C



Vientos del norte con 14 km/h

Rionegro 21°C



Vientos del este con 11 km/h

Apartadó 29°C



Vientos del sur con 11 km/h

Día



Despejado



Parcialmente nublado



Seminublado e intervalos de lluvias ligeras

Noche



Despejado



Parcialmente nublado y lluvias ligeras



Parcialmente nublado lluvias moderadas-fuertes



Niebla

Condiciones Generales Durante la Jornada



Cielo nublado



Lluvia ligera



Lluvias moderadas

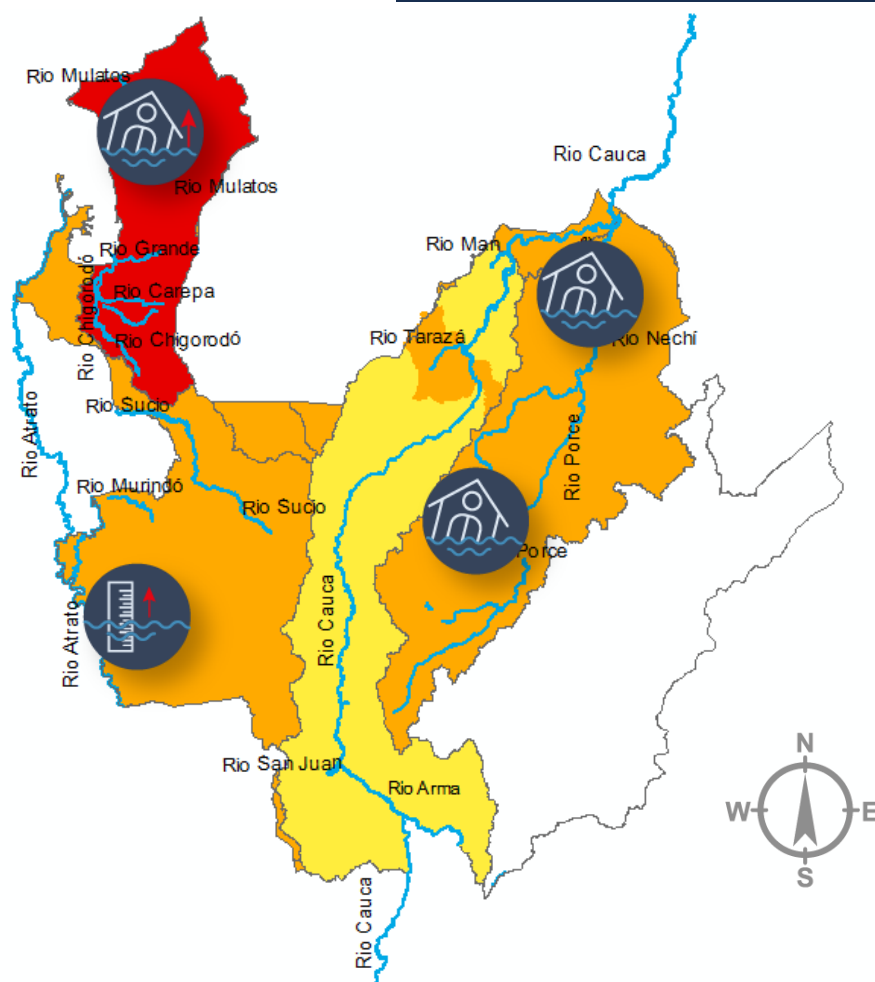


Lluvia con tormenta eléctrica



Granizo

# ALERTAS HIDROLÓGICAS



alerta  
**ROJA**  
para tomar  
acción

alerta  
**NARANJA**  
para  
prepararse

alerta  
**AMARILLA**  
para  
informarse

alerta  
**ROJA**

alerta  
**NARANJA**

alerta  
**AMARILLA**

## Incremento súbitos ríos de Urabá

Alerta vigente debido lluvias registradas en zonas de Chigorodó, Carepa y Turbo las cuales pueden ocasionar nuevos incrementos con valores altos en ríos como el León (estación hidrológica Barranquillita) y Mulato (estación hidrológica Pueblo Bello), San Juan y sus afluentes, entre otros.

## Cuenca baja del río Cauca entre Antioquia y sur de Sucre.

Se mantiene la alerta dado que se presenta ligera tendencia al descenso en el nivel del río Cauca, con valores en el rango de altos en algunos sectores del trayecto comprendido entre Caucasia hasta Guaranda (Sucre). Se recomienda especial atención a los puntos más bajos de los corregimientos de Margento en Caucasia y Colorado en Nechí.

## Niveles altos Río Atrato

Aunque ha bajado el nivel del río Atrato a la altura de Quibdó, se mantienen cotas altas sobre los ríos Suido y Penderisco (cuenca del río Murri) en Dabeiba y Urao. Se recomienda atención a las poblaciones ribereñas situadas sobre el río Murri y Murindó.

## Crecientes súbitas en ríos de Montaña

Se mantiene esta alerta ante la probabilidad que se presenten lluvias y por tanto nuevas crecientes súbitas en algunos ríos de montaña en el norte de departamento donde persisten lluvias intensas. El IDEAM recomienda a la población en general y a las autoridades de Gestión del Riesgo local y regional, mantener atento seguimiento al comportamiento de los niveles de dichos afluentes.

## Niveles bajos cuenca media del río Cauca - Hidroituango

Se mantienen esta alerta debido a la contingencia en la Hidroeléctrica de Ituango en donde no se descartan posibles descargas con caudales importantes desde la misma, los cuales podrían afectar varios de los municipios y corregimientos desde Valdivia hasta Caucasia (Antioquia).

## Recomendaciones

El IDEAM recomienda a pobladores ribereños especialmente de los municipios donde se han registrado lluvias estar atentos a posibles inundaciones o desbordamientos.

**Atrato Medio:** Vigía del Fuerte, Murindó

**Bajo Cauca:** Cáceres, Tarazá, Zaragoza, Valdivia, El Bagre y Nechí.

**Norte:** Don Matías, Guadalupe, Gómez Plata, Campamento, Angostura, Toledo, Briceño, Valdivia

**Occidente:** Cañasgordas, Dabeiba, Frontino, Uramita, Anzá, Sabanalarga

**Urabá:** Chigorodó, Turbo, Carepa, Apartadó, Mutatá y Necoclí.

Alertas  
Hidrológicas



Creciente  
Súbita



Niveles  
Altos



Incremento  
Súbitos

# CONDICIONES EN EL GOLFO DE URABÁ



Golfo de Urabá	Velocidad	Dirección	Altura Oleaje
Alta Mar	7-18 Km/h		0,5- 0,7 Metros
Zonas Costeras	4- 11 Km/h	Variables	

Se sugiere a los pescadores, habitantes costeros, turistas y usuarios de embarcaciones de bajo calado consultar con las Capitanías de Puerto antes de zarpar.

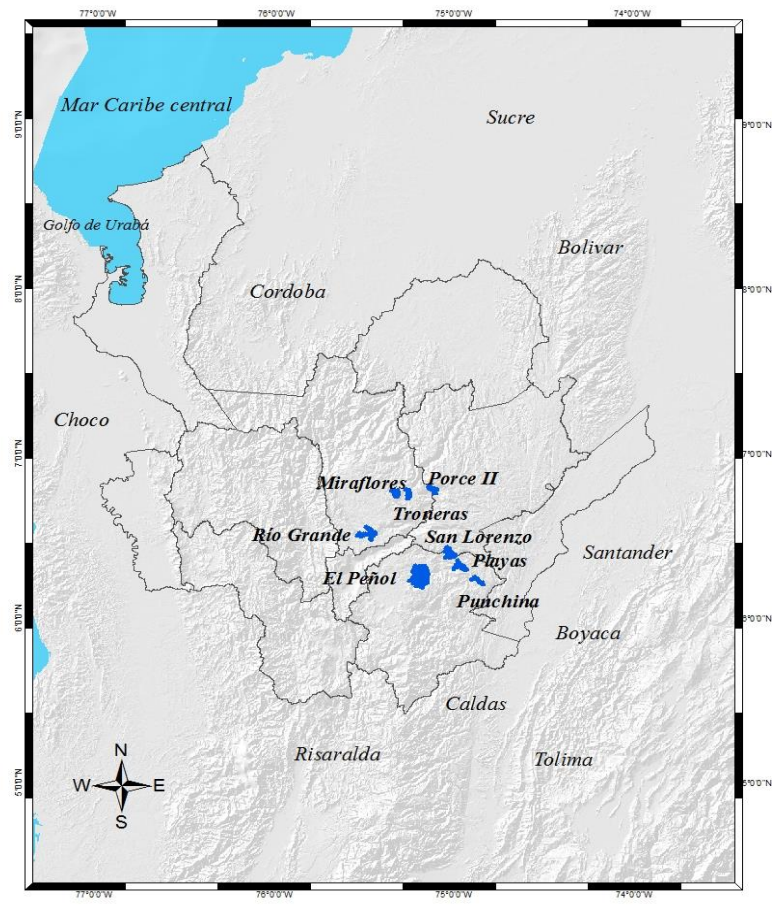
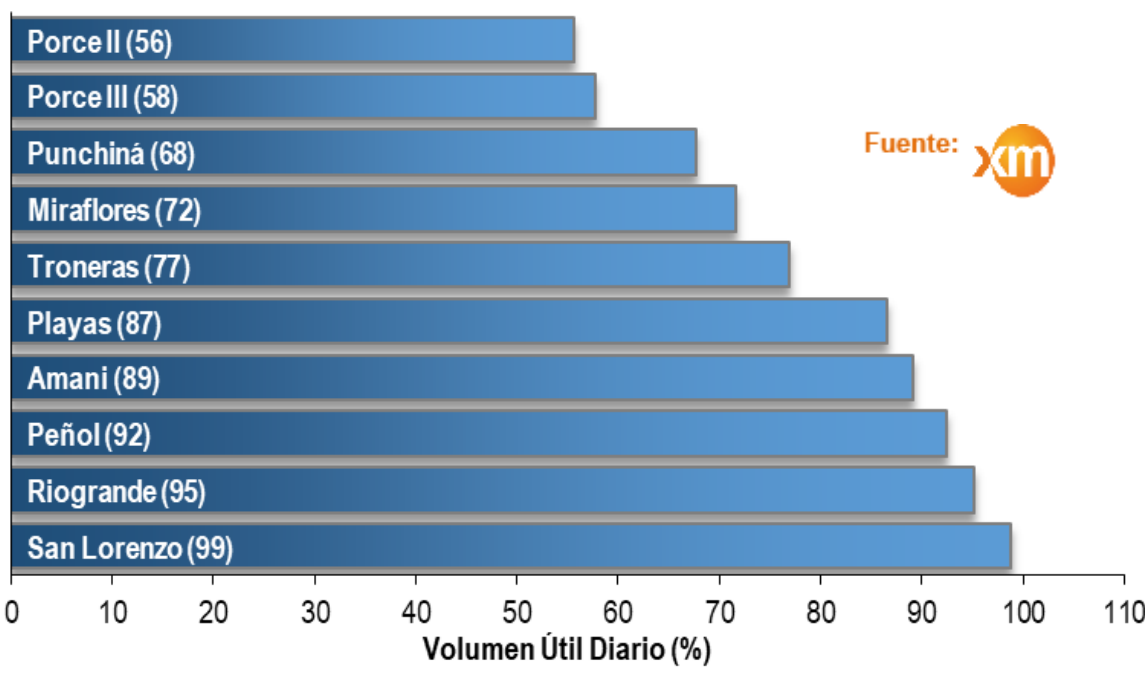


## Por tiempo lluvioso



Se advierten lluvias intensas en la tarde y horas de la noche. Alta probabilidad de actividad eléctrica.

# ESTADO DE LOS EMBALSES EN VOLUMEN ÚTIL DIARIO (%)



## Inundaciones

1

Prepárate #YoCuidoLosRios



1. Define rutas y sitios seguros de evacuación en zonas altas.
2. Participa en los simulacros de evacuación por inundaciones.
3. Acata las indicaciones de evacuación de las autoridades.
4. Ten listo un kit de emergencias.

#PrevencióndelRiesgo  
Juntos cuidamos de Antioquia

## Inundaciones

2

Prepárate #YoCuidoLosRios



5. Regresa a tu vivienda cuando lo indiquen las autoridades.
6. Verifica el estado de tu vivienda y las instalaciones eléctricas, de gas y agua antes de regresar.
7. Inicia la limpieza y desinfección de tu vivienda.

#PrevencióndelRiesgo  
Juntos cuidamos de Antioquia

Alertas Hidrológicas



Oleaje Fuerte



Tiempo Lluvioso



Huracán



Tormentas Eléctricas

# ALERTAS POR DESLIZAMIENTOS



## Probabilidad media (12)

Por ocurrencia de deslizamientos de tierra en zonas inestables y de alta pendiente en 12 municipios.

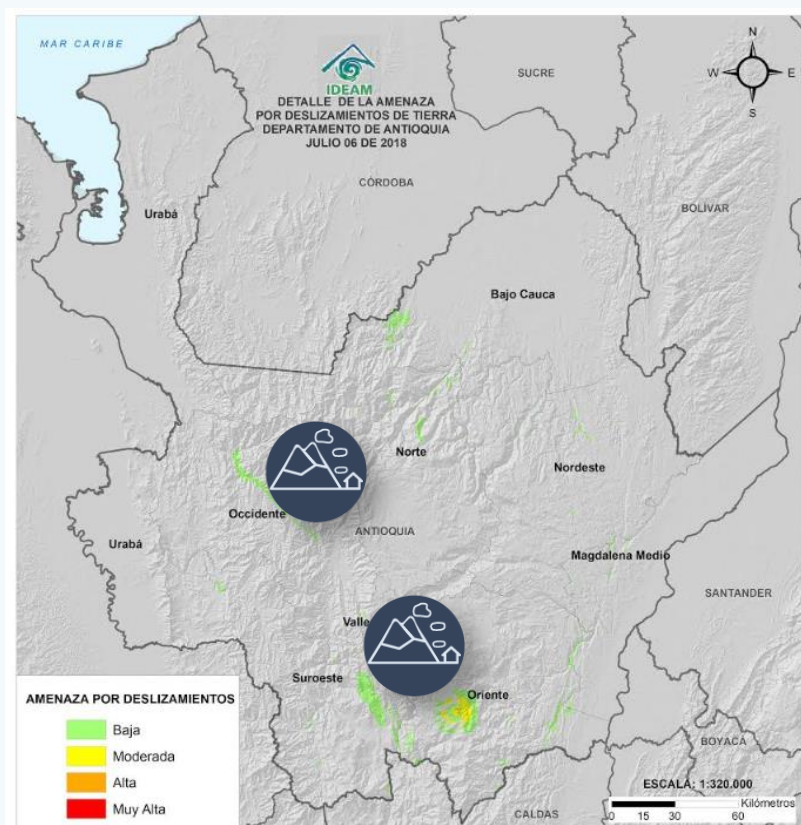
**Bajo Cauca:** Cáceres, Nechí y Tarazá.  
**Norte:** Briceño, Ituango, Carolina, Valdivia  
**Oriente:** Abejorral, El Carmen de Viboral, La Unión y Sonsón.  
**Suroeste:** Amagá.



## Probabilidad baja (51)

Por ocurrencia de deslizamientos de tierra en zonas inestables y de alta pendiente en 51 municipios:

**Bajo Cauca:** Zaragoza.  
**Magdalena Medio:** Caracolí, Maceo, Puerto Berrío, Puerto Nare y Puerto Triunfo.  
**Nordeste:** Amalfi, Anorí, Remedios, Segovia, Yalí y Yolombó.  
**Norte:** Belmira, Campamento, San Pedro de Los Milagros y Yarumal  
**Occidente:** Abriaquí, Armenia, Buriticá, Caicedo, Cañasgordas, Dabeiba, Ebéjico, Frontino, Giraldo, Heliconia, Olaya, San Jerónimo, Sabanalarga, Santa Fe de Antioquia, Sopetrán y Uramita.  
**Oriente:** Argelia, Nariño, San Carlos, San Francisco, San Luis.  
**Suroeste:** Andes, Angelópolis, Betulia, Ciudad Bolívar, Caramanta, Concordia, Fredonia, Montebello, Salgar, Santa Bárbara, Titiribí y Urrao.  
**Valle de Aburrá:** Caldas y Medellín.



# ALERTAS POR INCENDIOS



Sin Alerta



Sin Alerta



Sin Alerta

## Deslizamientos

1

Prepárate #YoCuidoLasLaderas



1. Establece un sistema vigilancia del terreno.
2. Observa si hay presencia de grietas en rocas, suelos y viviendas.
3. Revisa si hay elementos desplazados de su lugar original como postes, árboles, cercas, muros y andenes.
4. Establece un sistema de alerta y alarma ante deslizamientos y avisa a las autoridades.

#PrevenciónDelRiesgo  
Juntos cuidamos de Antioquia



## Especial Atención en Vías

Sectores viales identificados con potencialidad de deslizamientos, en los cuales generan alertas:

- Barbosa - Cisneros
- Betania - Los Aguacates
- Caucasia - Planeta Rica
- Cisneros - Alto de Dolores
- La Mansa - Primavera
- La Pintada - Primavera
- La Pintada - Peñalisa
- Medellín - Glorieta Las Palmas
- Medellín - Camino C - Fredonia - Venecia.
- Medellín - Santa Fe de Antioquia.
- Medellín - Costa Atlántica
- Necoclí - Puerto Rey
- Puente Aurra - Medellín
- San Roque - Cristales - Caramanta.
- Santuario - Cruce Ruta 45 (Caño Alegre)
- Turbo - Chigorodó
- Turbo - San Pedro de Urabá
- Llano de Cuiva - Tarazá

Alertas



Vendaval



Avenida Torrencial



Deslizamientos de tierra



Deslizamientos en vías



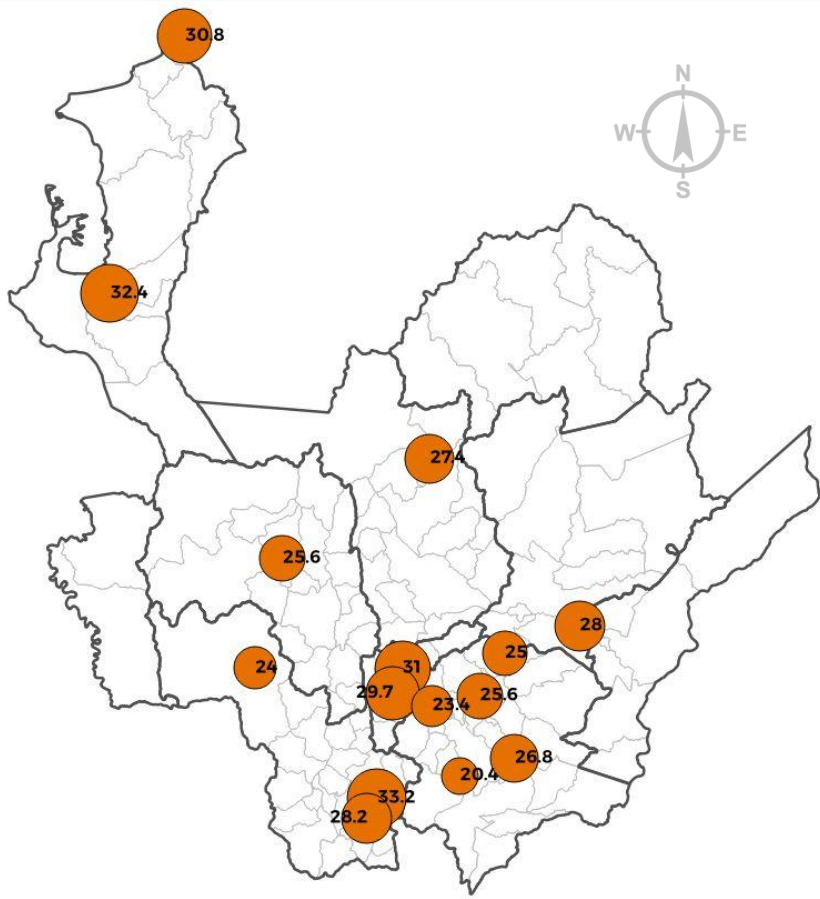
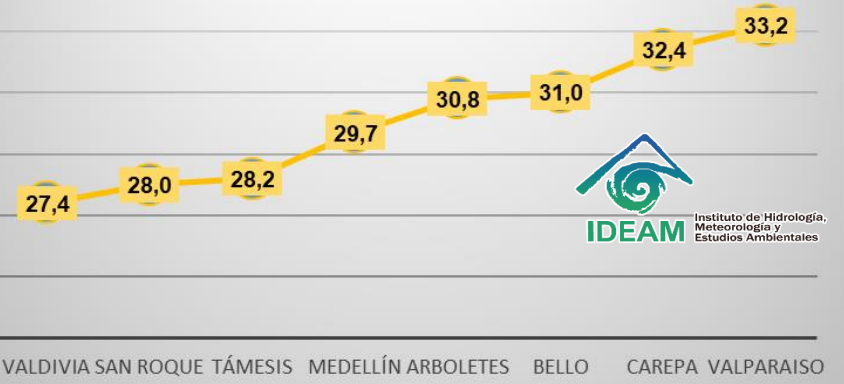
Incendios Forestales



Sequias

# TEMPERATURA MÁXIMA DEL DÍA ANTERIOR

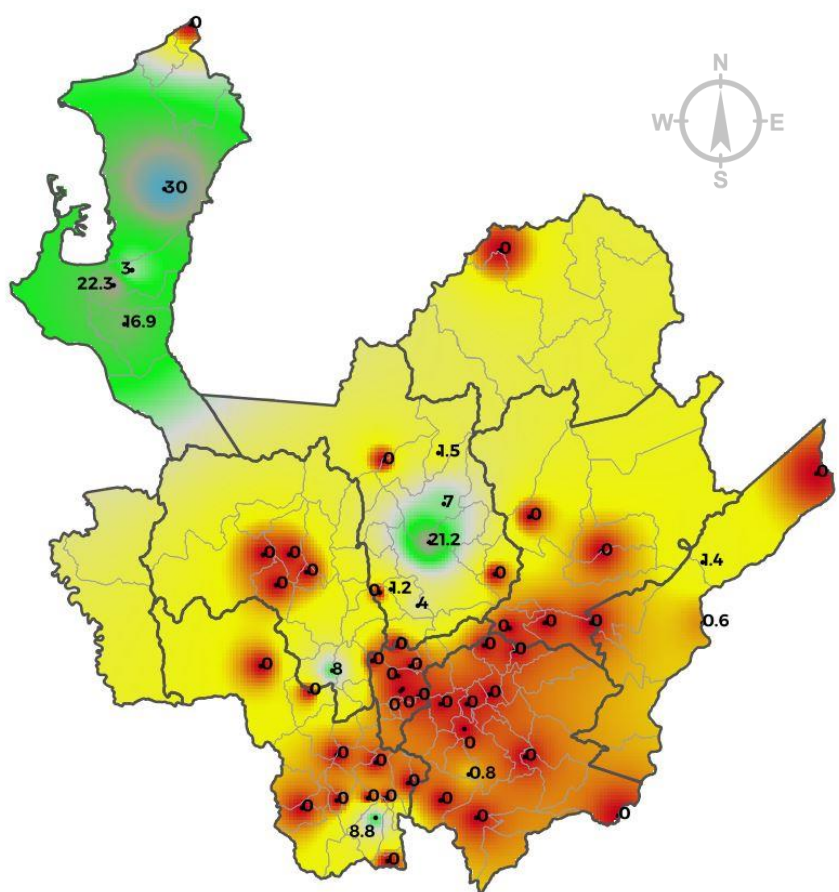
Temperaturas máximas en °C, ayer



# PRECIPITACIÓN EN 24 HRS (7:00 AM DE AYER A 7:00 AM DE HOY)



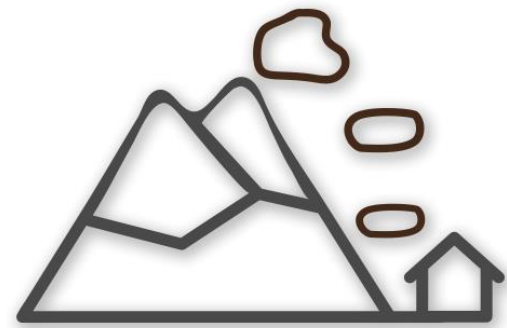
Al día de ayer aunque disminuyeron las lluvias se presentaron algunos registros en: Turbo con 30,0 mm, Carepa con 22,3 mm, Yarumal con 21,2 mm, Chigorodó con 16,9 mm, Apartadó con 9,5.



## Deslizamientos

Reduce #YoCuidoLasLaderas

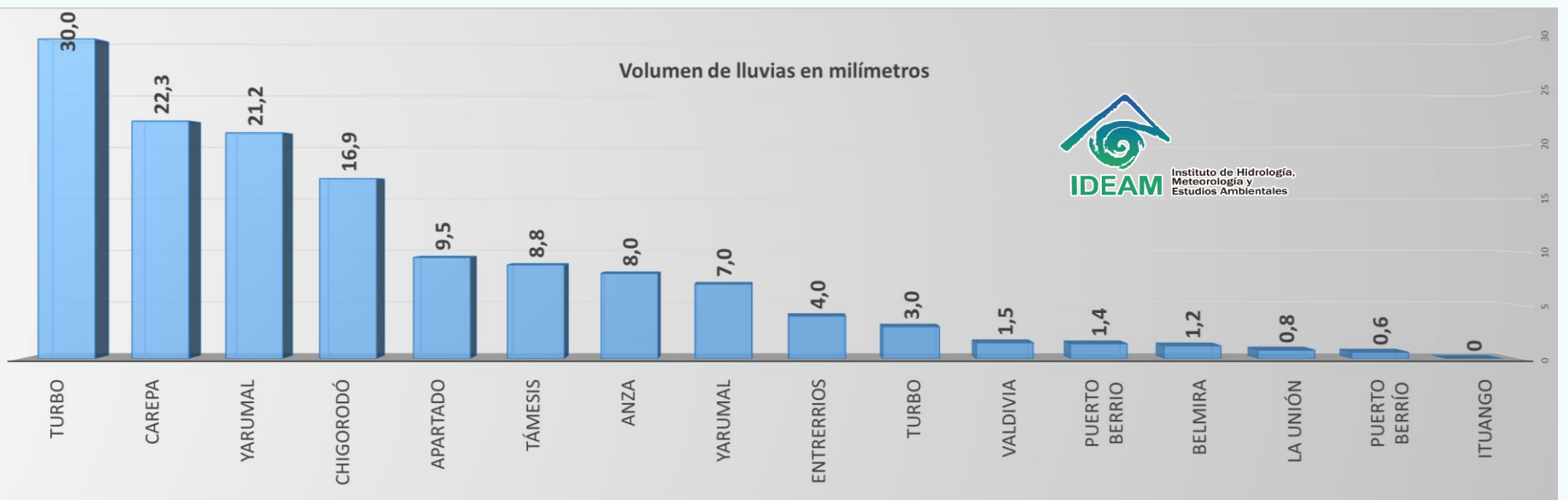
1



1. Verifica si estás ubicado en una zona de movimientos en masa.
2. No compres ni alquiles lotes o viviendas en zonas de ladera.
3. Maneja adecuadamente las aguas lluvia y negras.
4. Construye sólo con asesoría técnica.

#PrevenciónDelRiesgo  
Juntos cuidamos de Antioquia

Volumen de lluvias en milímetros



# ICONOGRAFÍA

ICONO	EVENTO	DEFINICIÓN
	Creciente Súbita	Incremento de los niveles (caudales) de las corrientes, se asocian con escorrentía superficial y aumento de las lluvias en las cabeceras de las cuencas (tanto la principal como la de sus afluentes).
	Incremento Súbitos	Cuando se presentan desembalses por el vertedero de una presa, cuyos caudales van directamente a la corriente ubicada aguas abajo de la misma; los pobladores observan incrementos rápidos de las corrientes aunque éstos NO los asocian con lluvias.
	Niveles Altos	Incremento del nivel de un río cuando estos se aproximan a los umbrales de referencia (amarillo, naranja, rojo); éstos umbrales o niveles de referencia se determinan en cada punto de monitoreo y por esa razón, cuando se mantiene un incremento sostenido, se emiten las respectivas alertas.
	Vendaval	Incremento rápido de la velocidad del viento en un corto lapso de tiempo.
	Oleaje Fuerte	Es el incremento en la altura de las olas debido a un incremento en los vientos y en la presión atmosférica.
	Huracán	Fenómenos meteorológicos que se originan en el océano, ocasionan vientos muy fuertes y lluvias torrenciales. Estos sistemas se desplazan sobre el mar y dependiendo del calor y la humedad pueden fortalecer y convertirse según su velocidad y potencia en una depresión tropical, que dará paso a una tormenta tropical y posteriormente a un huracán
	Tiempo Lluvioso	Evento de lluvia de carácter moderado a fuerte y persistente.
	Granizo	Es un tipo de precipitación sólida en forma de bola de hielo. Generalmente este evento sucede en las tardes.
	Helada Meteorológica	Ocurrencia de una temperatura igual o menor a 0°C a un nivel de 2 metros sobre el nivel del suelo. Lashedadas son más probables cuando se presentan altas temperaturas vespertinas el día anterior, vientos en calma, muy poca nubosidad y baja humedad en el ambiente.
	Avenida Torrencial	Es el aumento del nivel de un río o quebrada que arrastra material, como rocas, árboles o tierra.
	Deslizamientos de tierra	Desplazamiento del terreno, suelo o roca que pueden presentarse en zonas de ladera. Generados por lluvias persistentes, sismos y en mayor proporción por actividades humanas desarrolladas de manera inadecuada.
	Deslizamientos en vías	Vías identificadas con potencialidad de deslizamientos y caídas de rocas.
	Incendios Forestales	Fuego que se propaga sin control, consumiendo material vegetal ubicado en áreas forestales. Generados por rayos, volcanes y en mayor proporción por acciones humanas.
	Sequias	Temporadas de baja disponibilidad de agua debido a la reducción de lluvias, donde la humedad del suelo es baja y disminuyen los ríos, lagos y embalses.
	Niebla	Fenómeno meteorológico en donde diminutas partículas de agua están en suspensión y ocasionan la reducción de visibilidad, muy peligrosa para las operaciones aéreas y el desplazamiento de tráfico terrestre.
	Tormentas Eléctricas	Fenómeno meteorológico con presencia de rayos, truenos y relámpagos, por lo general acompañado de lluvias fuertes y en ocasiones granizo. También existen tormentas secas sin presencia de lluvias.

Síguenos en:

 Instituto IDEAM  
Dapard Antioquia

 @IDEAMColombia  
@DapardAntioquia

 ideam.instituto  
Dapard Antioquia



Instituto de Hidrología,  
Meteorología y  
Estudios Ambientales